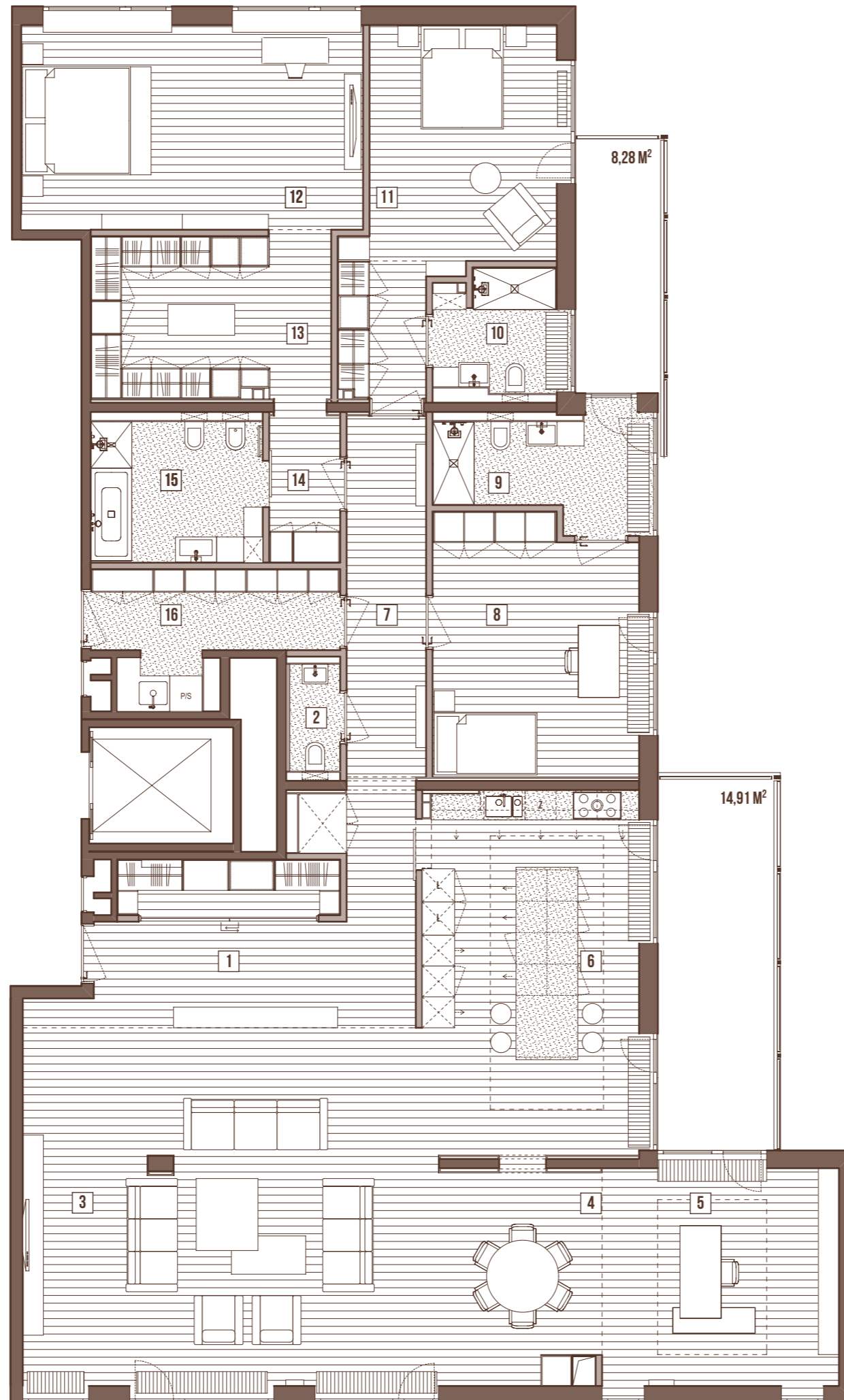


HIGH LEVEL

SALES & MARKETING

| by Tacit Group |



Apartament 1 piętro 1

Powierzchnia 274,21m²

| | | |
|-----|------------------|----------------------|
| 1. | HOL GŁÓWNY | 24,90 m ² |
| 2. | TOALETA | 1,93 m ² |
| 3. | POKÓJ DZIENNY | 53,52 m ² |
| 4. | JADALNIA | 13,71 m ² |
| 5. | GABINET | 18,97 m ² |
| 6. | KUCHNIA | 29,75 m ² |
| 7. | PRZEDPOKÓJ | 11,05 m ² |
| 8. | SYPIALNIA | 20,20 m ² |
| 9. | ŁAZIENKA | 7,88 m ² |
| 10. | ŁAZIENKA | 5,70 m ² |
| 11. | SYPIALNIA | 22,25 m ² |
| 12. | SYPIALNIA GŁÓWNA | 26,60 m ² |
| 13. | GARDEROBA | 15,08 m ² |
| 14. | PRZEDPOKÓJ | 4,12 m ² |
| 15. | ŁAZIENKA GŁÓWNA | 8,87 m ² |
| 16. | PRALNIA | 9,68 m ² |

Wykończenie

AGD – MIELE

| PODŁOGA | | |
|----------|---------------------|--|
| | |  DĄB NATURALNY |
| KUCHNIA | FRONTY SZAFEK 1 |  FORNIR DĄB NATURALNY |
| | FRONTY SZAFEK 2 |  MDF LAKIEROWANY SZARY MAT |
| | BLAT |  BREDA TRAFFICSTONE SANTAMARGHERITA |
| | KAMIENIA NA ŚCIANIE |  POLARIS |
| ŁAZIENKI | ŚCIANA 1 |  POLARIS |
| | ŚCIANA 2 |  AZUL BATEIG |
| | PODŁOGA |  AZUL BATEIG |
| TOALETA | ŚCIANY |  POLARIS |
| | PODŁOGA |  AZUL BATEIG |

POWIERZCHNIA UŻYTKOWA WG NORMY PN-ISO 9836: 1997

0 1 2 3 4 5

SKALA 1:100