



Villa Fiano

HIGH LEVEL

SALES & MARKETING

| by Tacit Group |

APARTAMENT

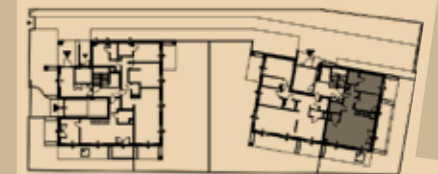
B1

PIĘTRO

0

N

ul. KRASICKIEGO



ul. TYNIECKA

B

POWIERZCHNIA PARTERU 85,05 m²

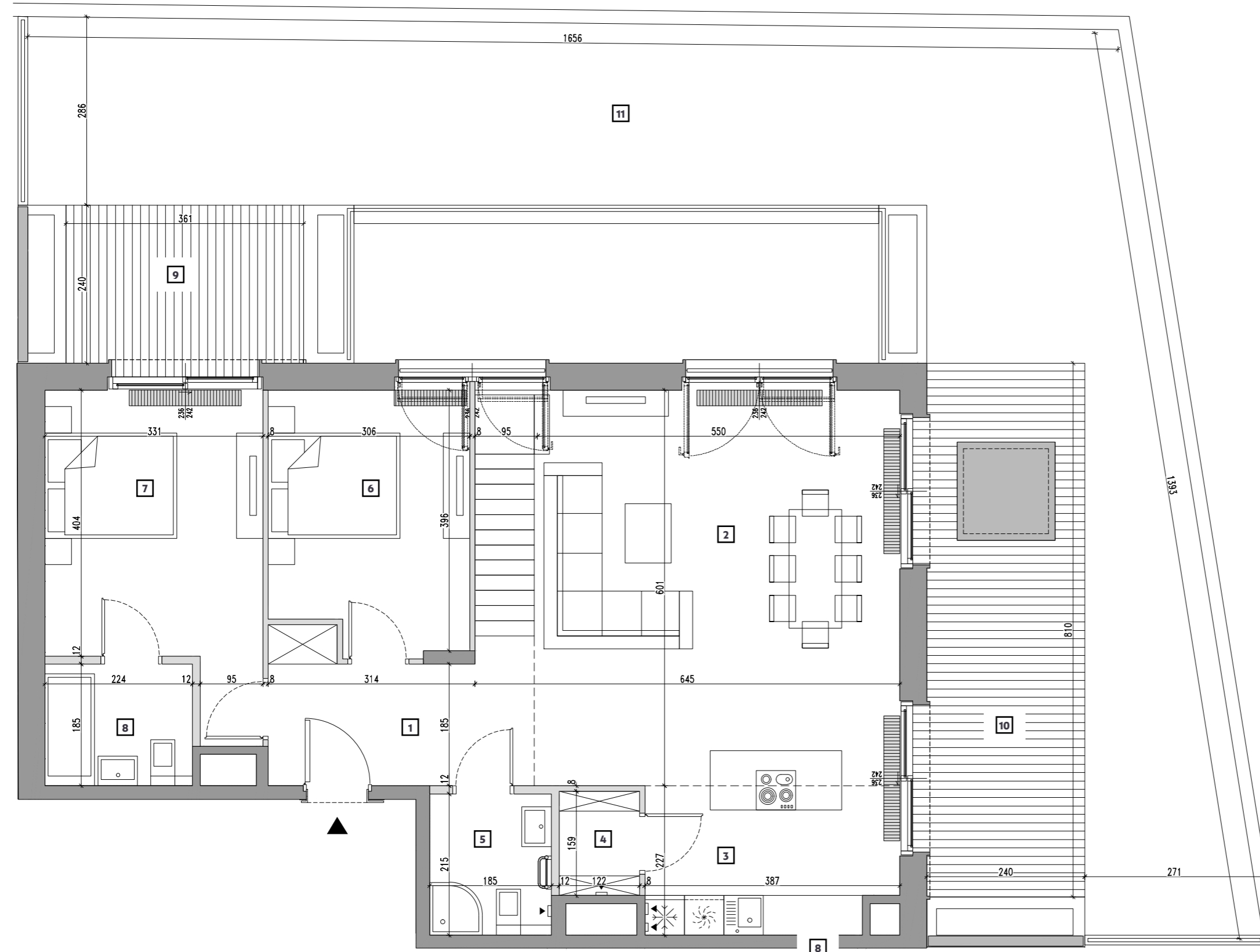
POWIERZCHNIA DOLNEGO POZIOMU 68,54 m²

POWIERZCHNIA RAZEM 153,59 m²

WYSOKOŚĆ 2,80 m

1. HOL GŁÓWNY*	8,44 m ²
2. SALON	32,61 m ²
3. KUCHNIA	8,36 m ²
4. SPIŻARNIA	1,85 m ²
5. ŁAZIENKA (1)	3,85 m ²
6. SYPIALNIA (1)	11,51 m ²
7. SYPIALNIA (2)	14,41 m ²
8. ŁAZIENKA (2)	4,02 m ²
9. TARAS (1)	8,66 m ²
10. TARAS (2)	19,45 m ²
11. OGRÓD	72,25 m ²

* NIE WLICZONO POW. SCHODÓW
– POWIERZCHNIE LICZONE WG NORMY PN-ISO 9836;1997
– NINIEJSZY PROJEKT NIE STANOWI OFERTY
W ROZUMIENIU KODEKSU CYWILNEGO
– WYPOSAŻENIE TYLKO W CELACH PREZENTACJI
– NIE STANOWI ZOBOWIĄZANIA UMOWNEGO



0 1 2 3 4 5 (m)



Villa Fiano

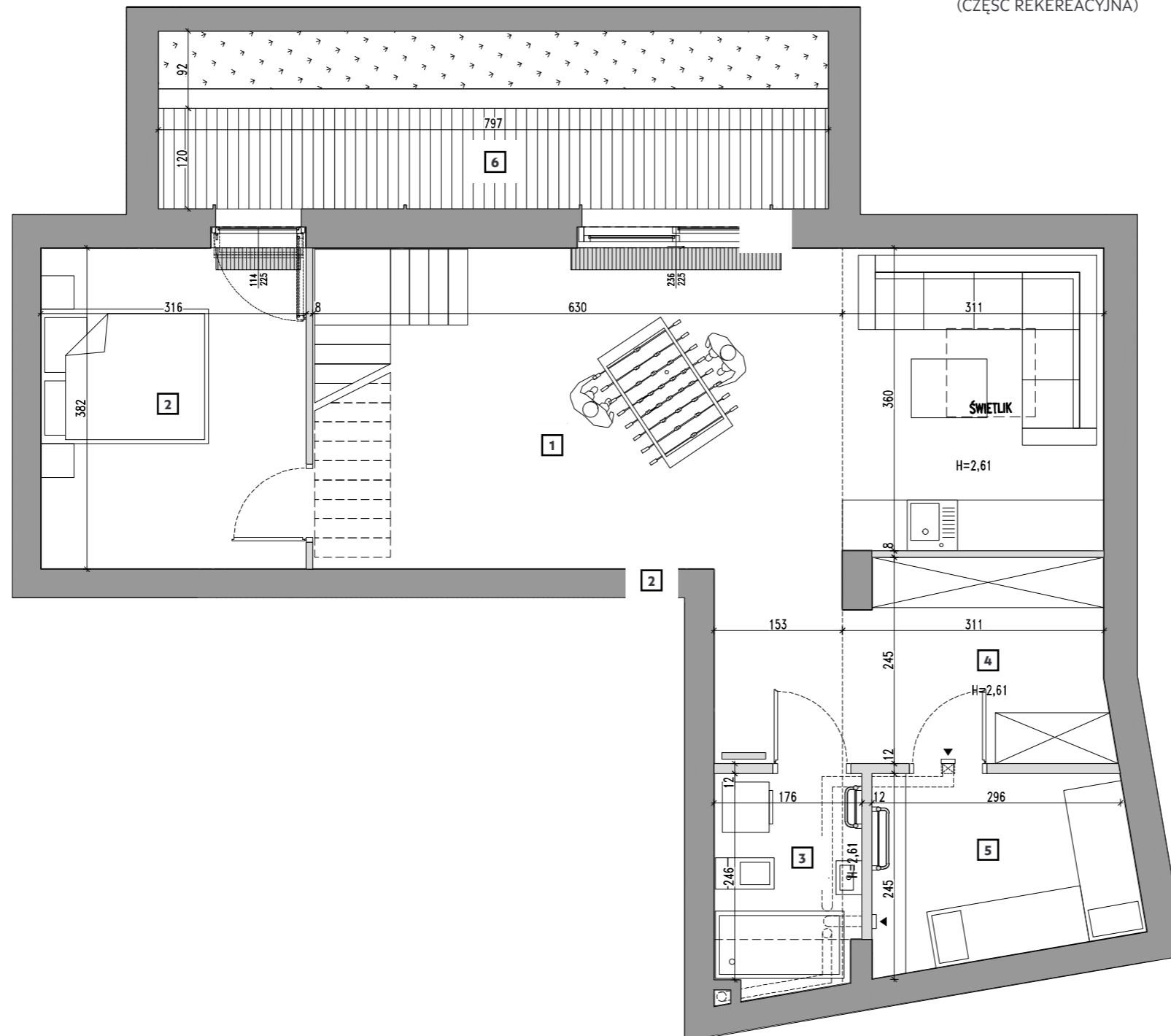
HIGH LEVEL

SALES & MARKETING

| by Tacit Group |



POZIOM DOLNY
(CZĘŚĆ REKEREACYJNA)



APARTAMENT **B1**
PIĘTRO -1



ul. KRASICKIEGO



ul. TYNIECKA

POWIERZCHNIA PARTERU 85,05 m²

POWIERZCHNIA
DOLNEGO POZIOMU 68,54 m²

POWIERZCHNIA RAZEM 153,59 m²

WYSOKOŚĆ 3,07/2,61 m

1. POM. REKREACYJNE*	38,34 m ²
2. SYPIALNIA	11,86 m ²
3. ŁAZIENKA	4,33 m ²
4. GARDEROBA	7,37 m ²
5. SAUNA	6,64 m ²
6. TARAS	9,56 m ²

* W TYM POW. SCHODÓW 4,23 m²
– POWIERZCHNIE LICZONE WG NORMY PN-ISO 9836:1997
– NINIEJSZY PROJEKT NIE STANOWI OFERTY
W ROZUMIENIU KODEKSU CYWILNEGO
– WYPOSAŻENIE TYLKO W CELACH PREZENTACJI
– NIE STANOWI ZOBOWIĄZANIA UMOWNEGO